



# CARRÉ MONDRIAN



MONTPELLIER-CENTRE

## CARRÉ MONDRIAN

CONFORT,  
SÉCURITÉ, ÉLÉGANCE  
EN PLEIN COEUR DE VILLE,  
LE CHOIX DU BON SENS...  
TOUT SIMPLEMENT



## LE CONFORT

- Peinture lisse
- Volets roulants électriques dans les pièces principales
- Parquet stratifié avec lames larges et longues
- Menuiseries extérieures de haute qualité pour un meilleur résultat acoustique et thermique
- Prise TV Multimédia
- Meuble salle de bains moderne et design
- Portes palières anti-effraction
- Radiateur sèche-serviettes
- Dressings aménagés (selon l'appartement)



## LA SÉCURITÉ

- Une clef sur organigramme pour une sécurité renforcée
- Portail automatique pour accès parkings sous-sol avec émetteur à distance
- Visiophone couleur
- Parking sous-sol avec éclairage automatique

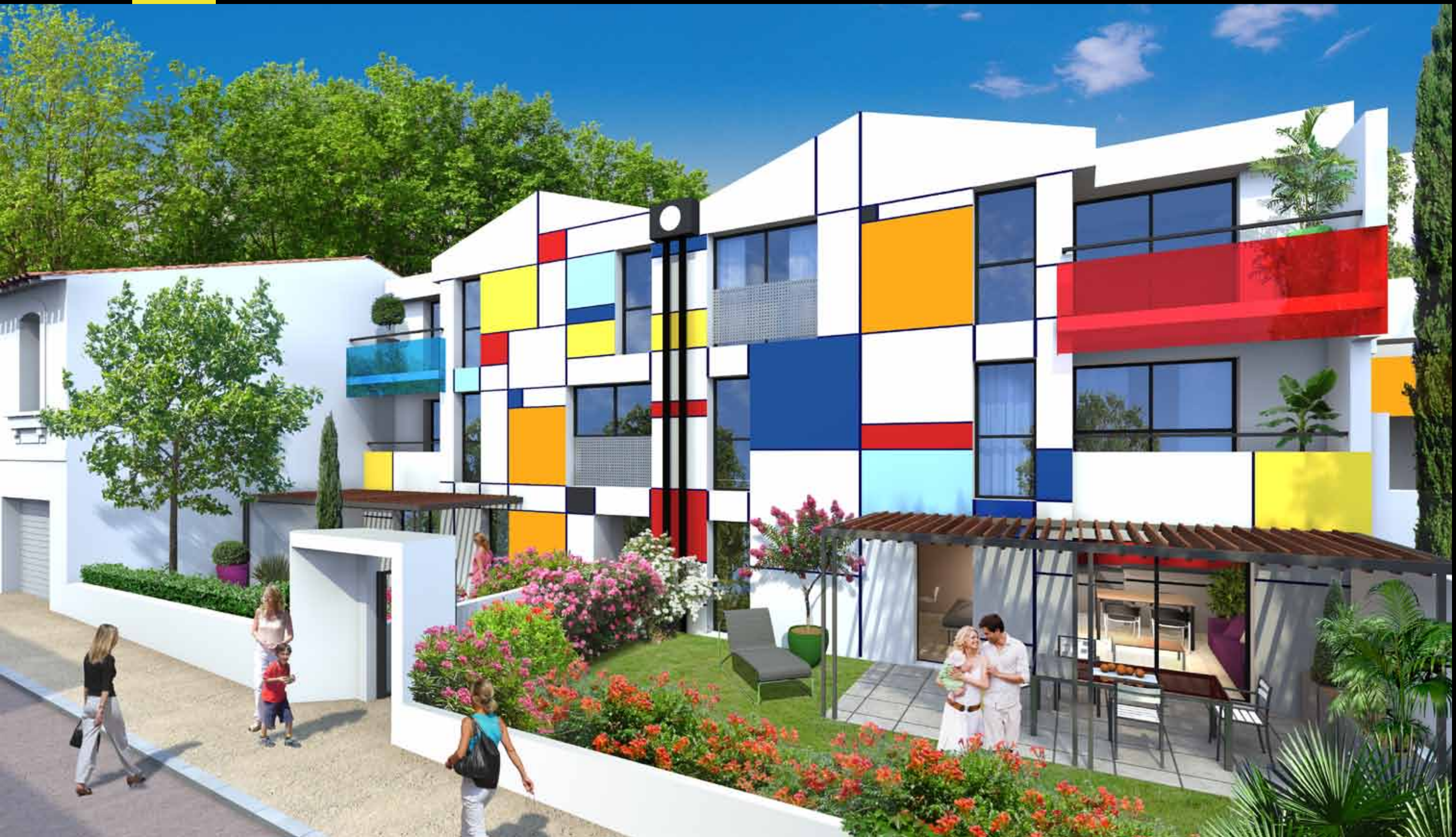
## L'ÉLÉGANCE (Pack Élégance en option)

- Appareillage électrique gamme supérieur
  - Variateur séjour
  - Interrupteur automatique WC
- Placard profil laqué Argent, barre penderie à leds
- Diffusion sonore radio ou MP3 dans la salle de bains

## ET PLUS ENCORE... (Pack Élite en option)

- Alarme anti-intrusion dans le logement
- WC suspendus équipé d'un abattant avec frein de chute
- Coffre-fort haute sécurité
- Volets roulants électriques à commande centralisée





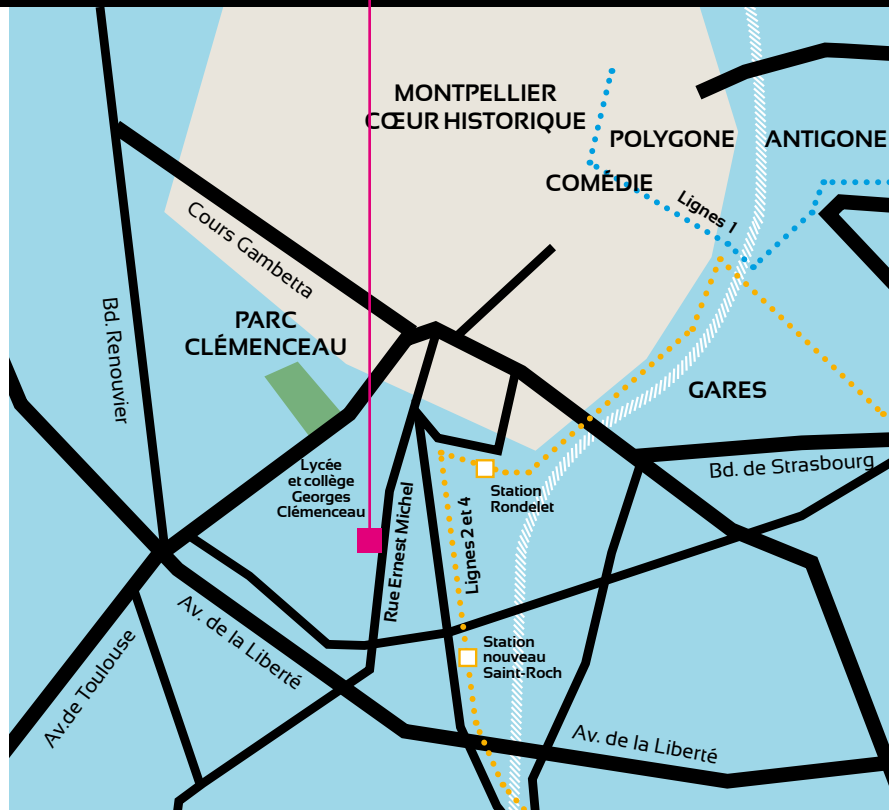
DU T1 AU T3, UNE RÉSIDENCE NOVATRICE  
ET UNE BELLE OPPORTUNITÉ  
PATRIMONIALE À SAISIR  
EN RÉSIDENCE PRINCIPALE  
OU EN INVESTISSEMENT LOCATIF

L'architecture contemporaine et novatrice du Carré Mondrian s'intègre à merveille dans un quartier typiquement montpelliérain. Dans cet ancien faubourg qui a gardé toute sa convivialité et son dynamisme, le Carré Mondrian est une « résidence cottage » qui correspond parfaitement aux nouveaux modes de vie urbains. Certains appartements avec de belles terrasses tropéziennes dont l'intimité est soigneusement préservée ou d'autres avec des jardins privatifs de plus de 100 m<sup>2</sup> dans les T3 et de 90 m<sup>2</sup> dans les T2 composent un bouquet diversifié de types d'habitat. Un ascenseur à double entrée dessert tous les étages.

En matière de consommation énergétique, les performances garantissent de réelles économies sur les factures.



# CARRÉ MONDRIAN



UN EMPLACEMENT RARE  
À DEUX PAS  
DU NOUVEAU ST ROCH,  
UN QUARTIER AVEC  
LE VENT EN POUPE

La qualité de l'emplacement est le premier critère de valeur d'un bien immobilier. Et sur ce plan là, l'adresse du Carré Mondrian est une adresse privilégiée. Avec le renouveau du quartier de la gare St Roch, la piétonnisation du boulevard du Jeu de Paume et du Faubourg de la Saunerie, la proximité immédiate du centre commercial Polygone et de la place de la Comédie, le Carré Mondrian est un choix de qualité de vie.

**NOUVEAU  
ST ROCH**



Exemple :  
appartement 3 pièces  
Surface habitable : 62,61 m<sup>2</sup>  
Pièce à vivre : 29,02 m<sup>2</sup>  
Terrasse : 22,01 m<sup>2</sup>  
Jardin : 28,29 m<sup>2</sup>

UN APPARTEMENT  
BIEN CONÇU,  
PROLONGÉ  
DE SA TERRASSE  
ET DE SON CARRÉ VERT



# Place de l'Etoile

PROMOTEUR IMMOBILIER

202 avenue des Moulins - 34080 Montpellier  
Tél. : 04.67.63.11.34 - Fax : 04.67.66.29.10  
contact@placedeleteile.fr

